

# ÎLE-DE-FRANCE 2040 : UN NOUVEL ÉQUILIBRE

PROJET ARRÊTÉ PAR LE CONSEIL RÉGIONAL  
LE 12 JUILLET 2023

## PLACER LA NATURE AU CŒUR DU DÉVELOPPEMENT RÉGIONAL



### RENFORCER ET VALORISER LE RÉSEAU DES ESPACES OUVERTS

- Sanctionner l'amélioration verte
- Contourner les unités paysagères
- Valoriser les forêts de protection
- Encadrer l'urbanisation dans la limite du front vert d'intérêt régional
- Renforcer la liaison
- Maintenir les consensus écologiques d'intérêt régional
- Rétablir un franchissement d'infrastructure linéaire
- Préserver le cours d'eau et régulariser leurs berges

### DÉVELOPPER LA NATURE EN VILLE

- Créer un espace vert étroit ou un espace de loisir d'intérêt régional
- Favoriser la recroisement et/ou la restauration de cours d'eau

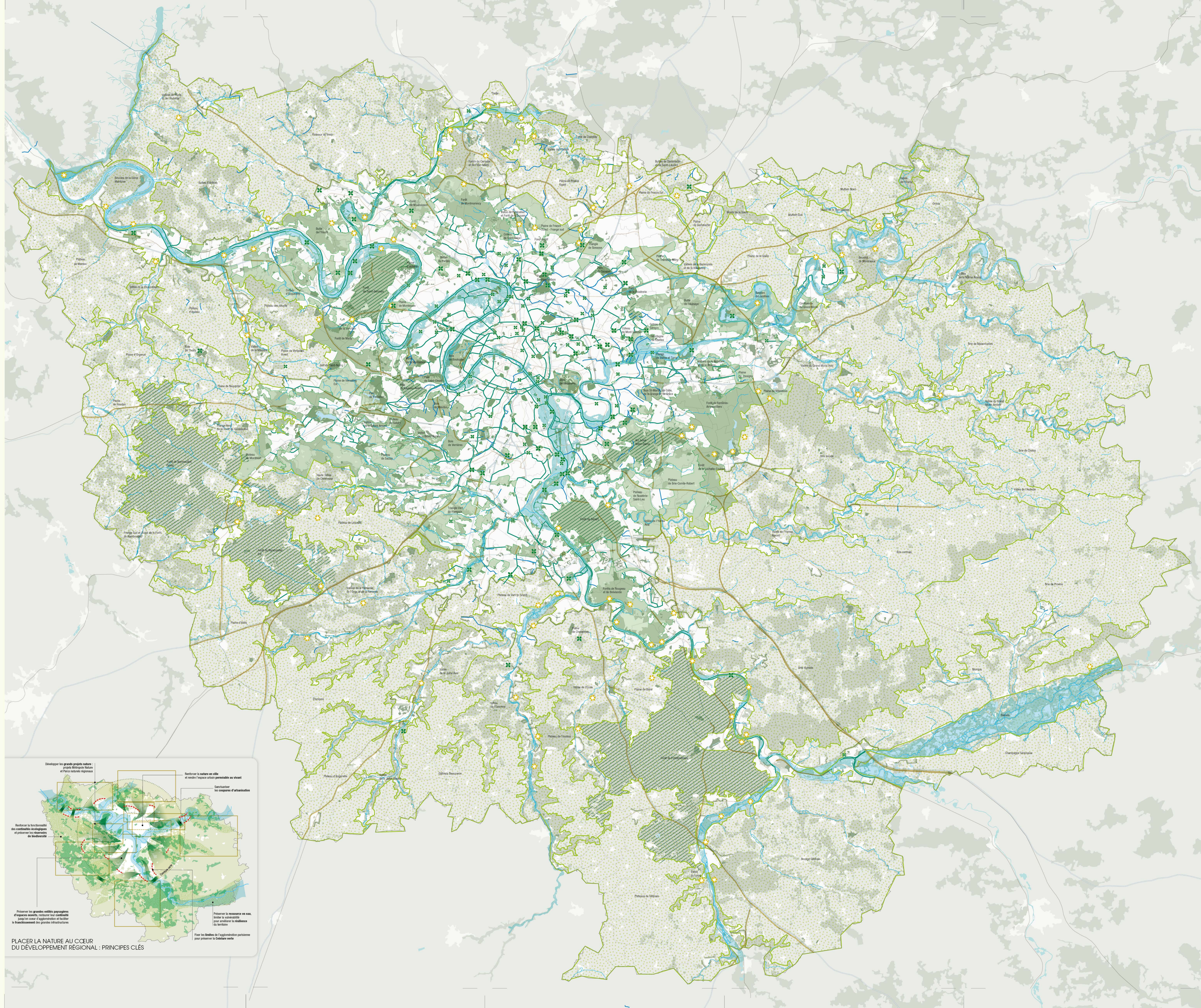
### PRÉSERVER DES RISQUES NATURELS

- Zone pouvant présenter un risque d'inondation

### FOND DE PLAN

- |  |                          |   |
|--|--------------------------|---|
| <b>Occupation du sol</b>                         | <b>Réseau routier</b>    | <b>Transport collectif</b>                      |
| Espace urbain construit                          | Autoroute et voie rapide | Gare ferroviaire existante                      |
| Espace agricole                                  | Grand axe régional       | Vais ferroviaire                                |
| Espace de bois, forêt et autres espaces naturels | Transport en commun      | Zone réservée pour les hauts niveaux de service |
| Espace vert et espace de loisirs                 | Métro                    | Métro   |
| Surface en eau                                   |                          |   |

0 5 km  
© ÎLE-DE-FRANCE 2023  
Source : IGN, Région Île-de-France 2023



**Développer les grands projets nature : projets Métropole Nature et Parc Naturels Régionaux**

**Renforcer la nature en ville et rendre l'espace urbain perméable au vivant**

**Sanctionner les coupures d'urbanisation**

**Renforcer la fonctionnalité de corridors écologiques et préserver les réservoirs de biodiversité**

**Préserver les grandes entités paysagères d'espace ouvert, restaurer leur continuité dans le cadre d'agglomération et faciliter le franchissement des grandes infrastructures**

**Préserver la ressource en eau, limiter la vulnérabilité pour améliorer la résilience du territoire**

**Fixer les limites de l'agglomération parisienne pour préserver la ceinture verte**

**PLACER LA NATURE AU CŒUR DU DÉVELOPPEMENT RÉGIONAL : PRINCIPES CLÉS**