

Annexe 1 : Périmètre du PUP

DEPARTEMENT DE L'AVEYRON
COMMUNE DE SAINT-AFFRIQUE




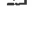
PROPRIETES CADASTRES :
Section BE n°42 (pour partie)
Et section BE n°44 (pour partie)

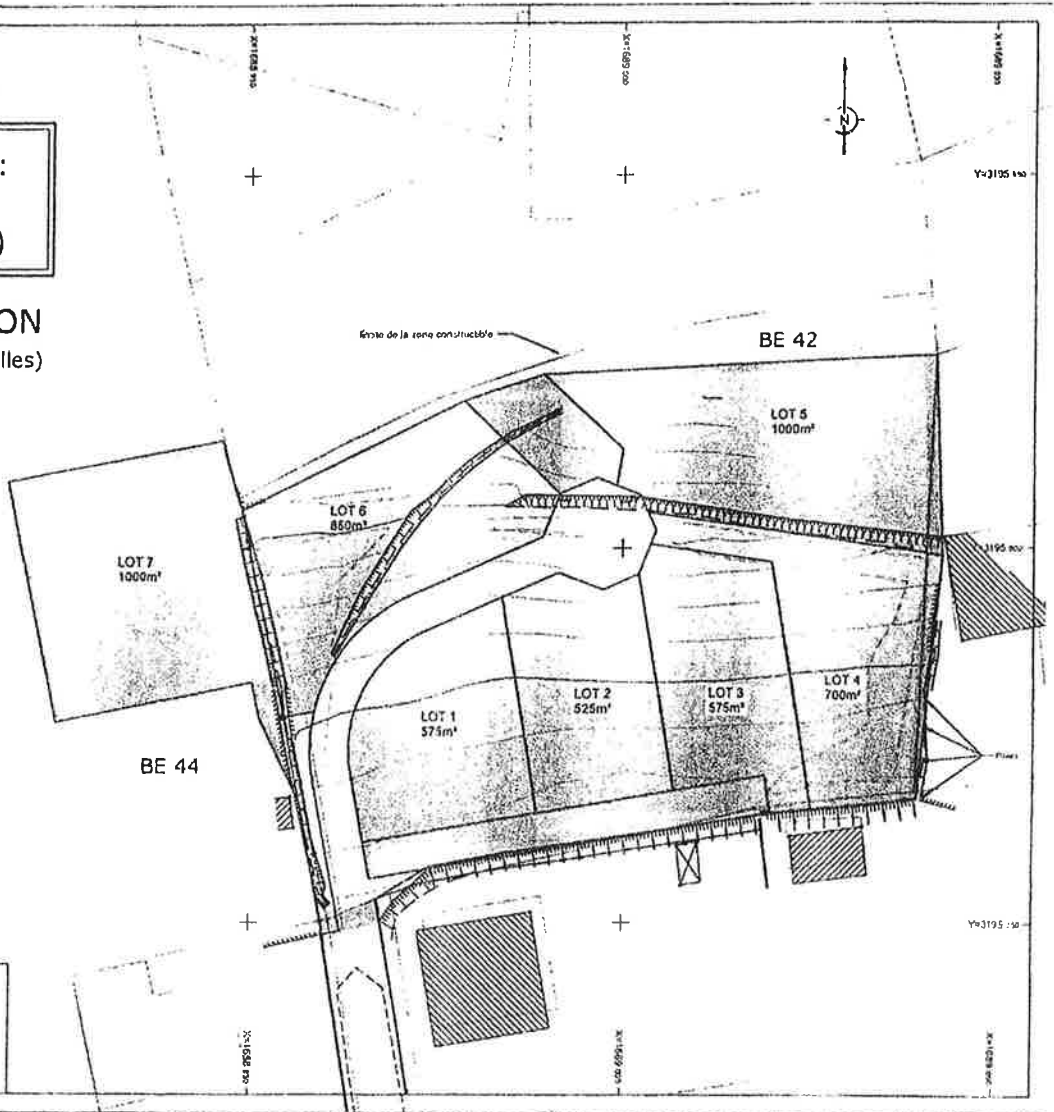
PROJET DE DIVISION
En vue de construire (habitations individuelles)

ECHELLE : 1/500

Coordonnées R.G.F. 93 (C.C. 44) et N.G.F. I.G.N. 69

LEGENDE :

-  BE 42 : 6 lots (1225m² estimés)
-  BE 44 : 1 lot (1000m² estimés)
-  Route et aire de retournement (505m²)
-  Autres (espaces verts, zone à containers, réserve foncière)



Sébastien JAUDON
Géomètre-Expert Foncier Diplômé Par Le Gouvernement
Ingénieur en infrastructures
8 Place du Mandarins 12100 MILLIAT
Tél 05 65 42 85 25 - Courriel : sebastien.jaudon@geometre-expert.fr
Site internet : <http://www.geometre-expert-jaudon.fr>