

Commune de  
**PLAISANCE**

**PLAN DE PREVENTION  
DU RISQUE D'INONDATION**

**BASSIN DU RANCE**

**COMMUNE DE  
PLAISANCE**

**ZONAGE REGLEMENTAIRE**

Planche 2/6



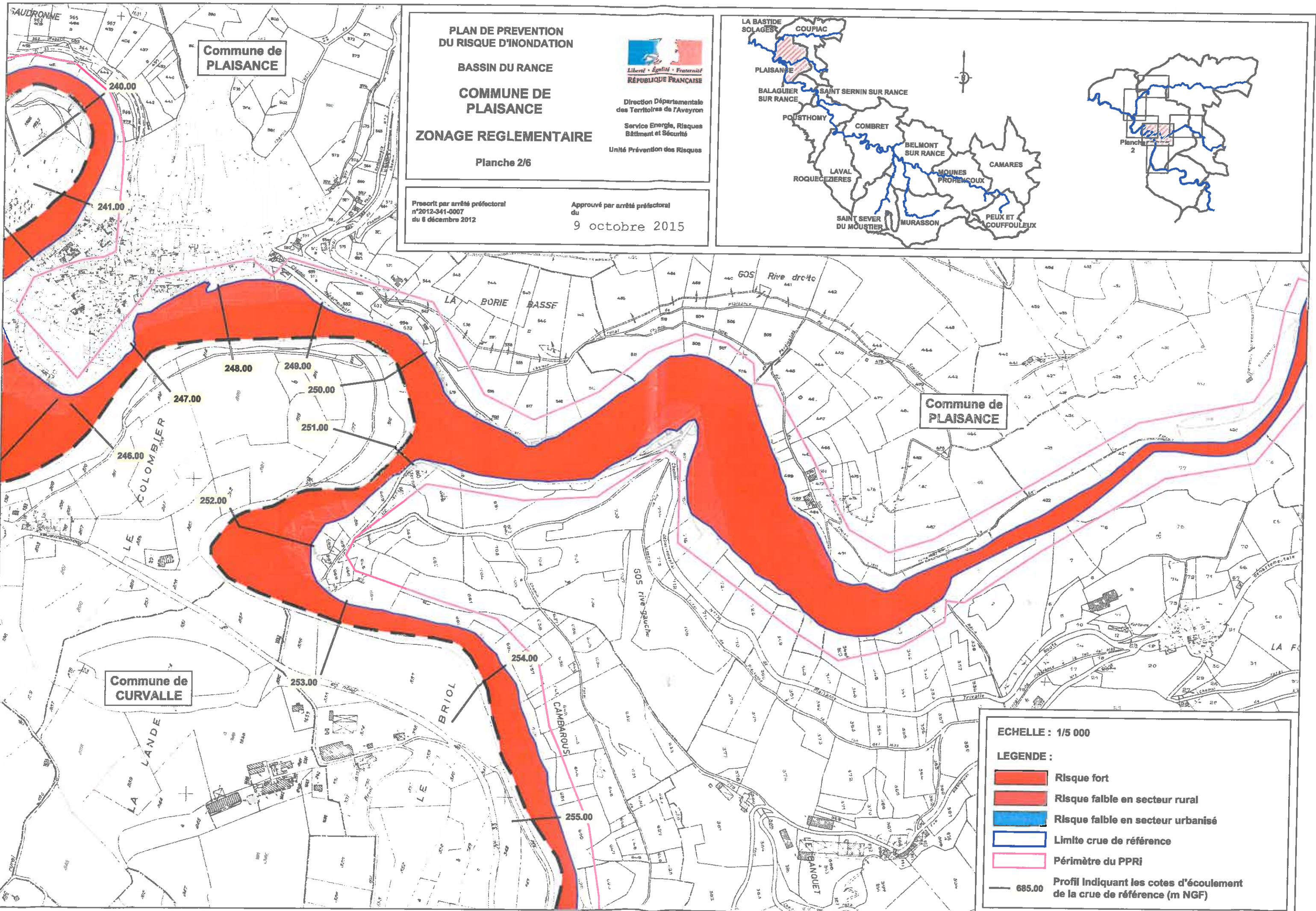
Direction Départementale  
des Territoires de l'Aveyron

Service Énergie, Risques  
Bâtiment et Sécurité

Unité Prévention des Risques

Prescrit par arrêté préfectoral  
n°2012-341-0007  
du 6 décembre 2012

Approuvé par arrêté préfectoral  
du  
9 octobre 2015



Commune de  
**PLAISANCE**

Commune de  
**CURVALLE**

**ECHELLE : 1/5 000**

**LEGENDE :**

- Risque fort
- Risque faible en secteur rural
- Risque faible en secteur urbanisé
- Limite crue de référence
- Périmètre du PPRi
- 685.00 Profil indiquant les cotes d'écoulement de la crue de référence (m NGF)