

Atlas des cavités souterraines Sud Loire - Est du département

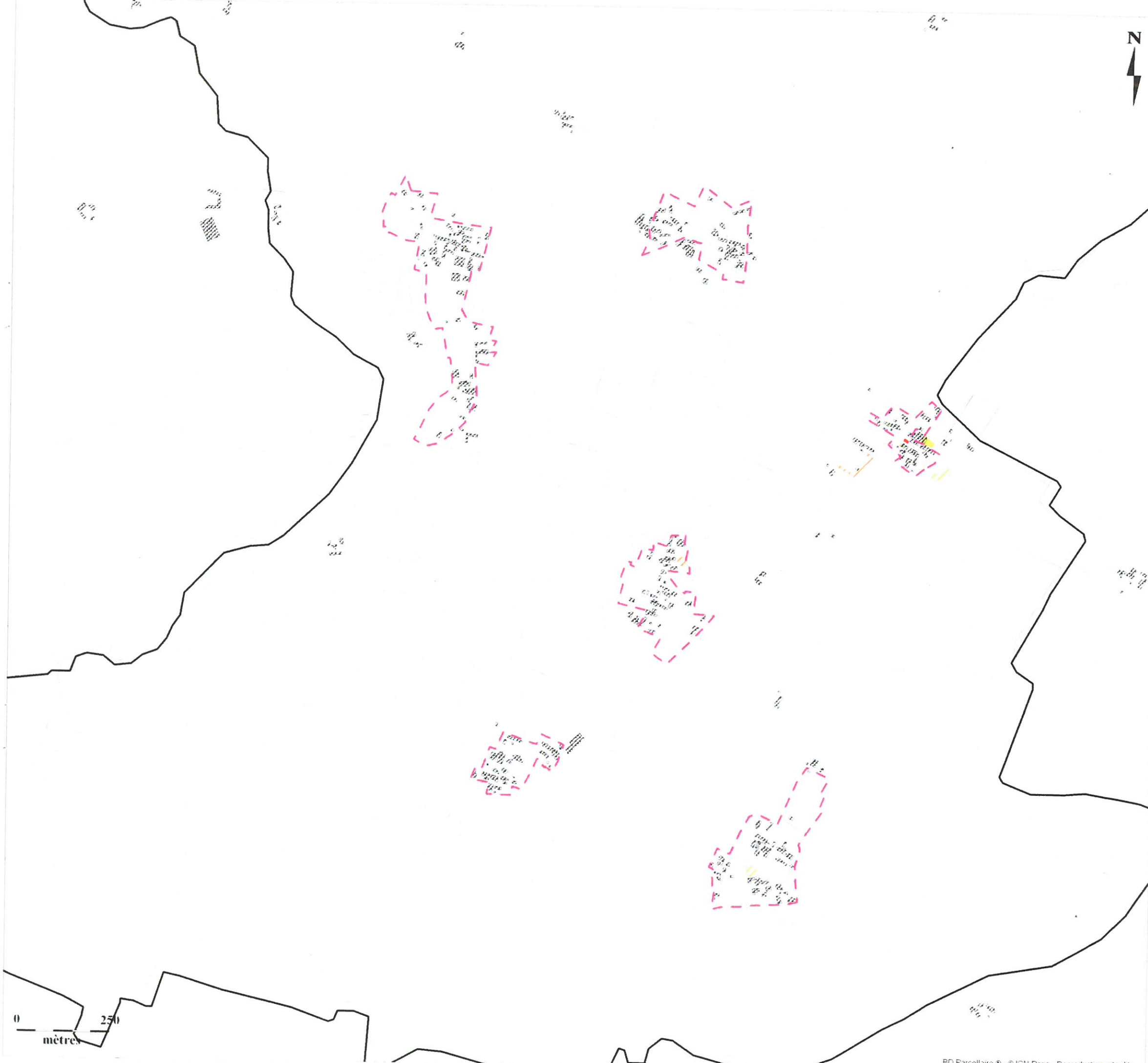
Carte des enjeux et des aléas

Commune de Thouarcé

Planche 1/1



- Zone à enjeux
- Zonage de l'aléa mouvements de terrain :**
- Aléa faible**
 - Connu (Cavités d'extension connue)
 - Estime (Cavités dispersées ou cavités d'extension estimée)
- Aléa moyen**
 - Connu (Cavités d'extension connue)
 - Estime (Cavités dispersées ou cavités d'extension estimée)
- Aléa fort**
 - Connu (Cavités d'extension connue)
 - Estime (Cavités dispersées ou cavités d'extension estimée)



0 250
mètres

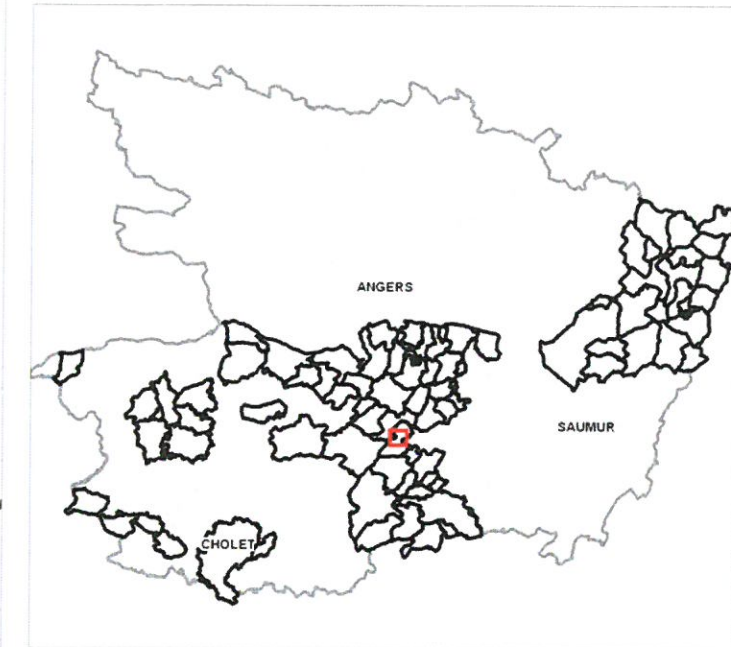


Atlas des cavités souterraines Sud Loire - Est du département

Carte des enjeux et des aléas

Commune de Faveraye-Mâchelles

Planche 1/1



 Zone à enjeux

Zonage de l'aléa mouvements de terrain :

Aléa faible

 Connu (Cavités d'extension connue)

 Estime (Cavités dispersées ou cavités d'extension estimée)

Aléa moyen

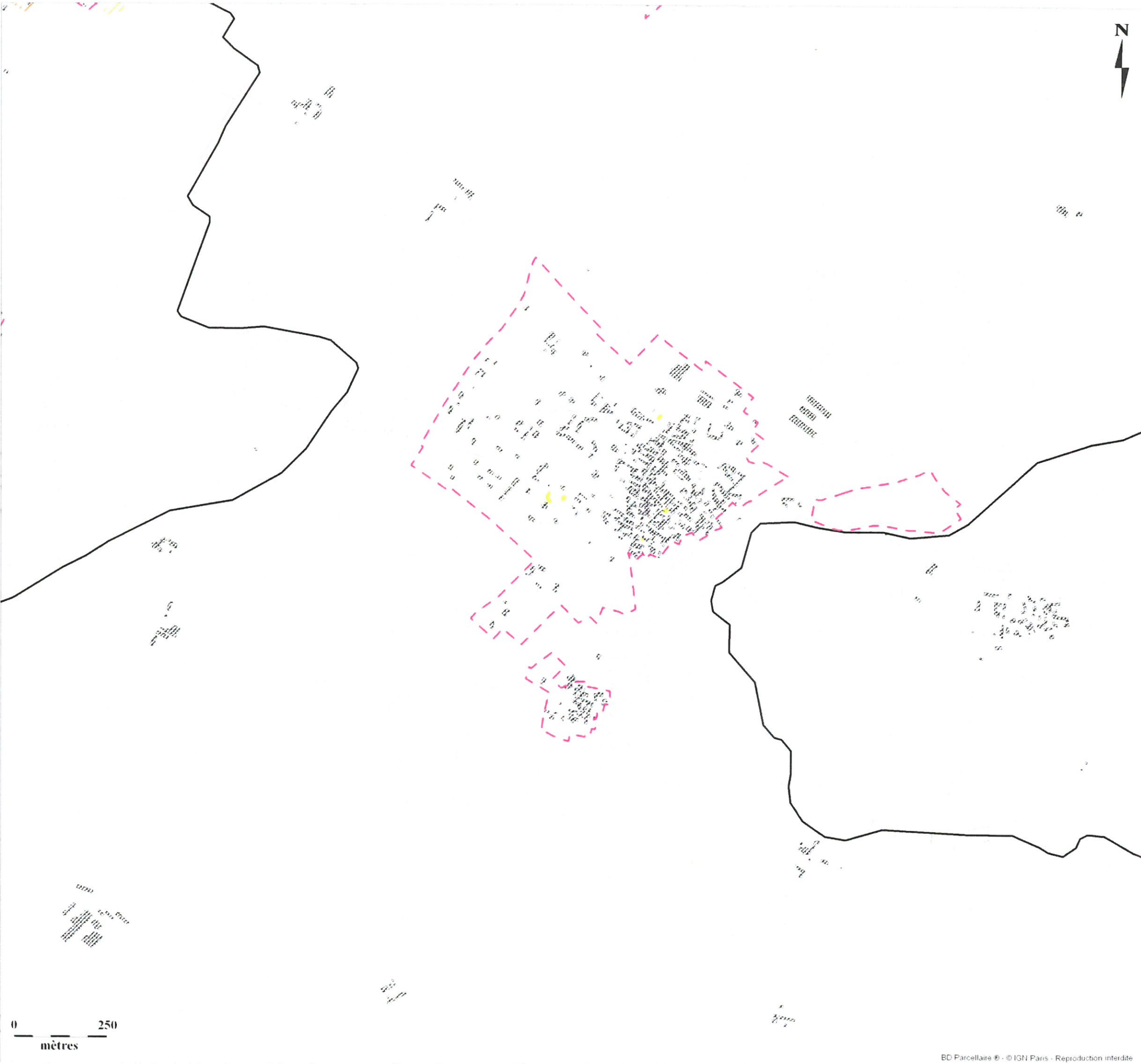
 Connu (Cavités d'extension connue)

 Estime (Cavités dispersées ou cavités d'extension estimée)

Aléa fort

 Connu (Cavités d'extension connue)

 Estime (Cavités dispersées ou cavités d'extension estimée)



0 250
mètres

